



## PHƯỜNG 13 QUẬN 3

# MỘT SỐ ĐIỂM MỚI CƠ BẢN NGHỊ ĐỊNH 21/2024/NĐ-CP

**SỬA QUY ĐỊNH VỀ THANG LƯƠNG, BẢNG LƯƠNG, PHỤ CẤP LƯƠNG ĐỐI VỚI NGƯỜI LAO ĐỘNG TRONG CÔNG TY NHÀ NƯỚC NĂM GIỮ 100% VỐN ĐIỀU LỆ**



**Có hiệu lực  
từ 10/04/2024**

Nghị định số 21/2024/NĐ-CP ngày 23/2/2024 sửa đổi, bổ sung một số điều của Nghị định số 51/2016/NĐ-CP ngày 13/6/2016 quy định quản lý lao động, tiền lương và tiền thưởng đối với NLĐ làm việc trong công ty TNHH MTV do Nhà nước nắm giữ 100% vốn điều lệ.



## SỬA ĐỔI ĐIỀU 4. THANG LƯƠNG, BẢNG LƯƠNG, PHỤ CẤP LƯƠNG

- Khoản 1 -

**Căn cứ vào tổ chức sản xuất, tổ chức lao động, công ty xây dựng và ban hành thang lương, bảng lương, phụ cấp lương làm cơ sở để xếp lương, trả lương và thực hiện các chế độ đối với NLĐ theo quy định của pháp luật lao động.**



**Các mức lương do công ty quyết định, nhưng phải bảo đảm quỹ tiền lương không được vượt quá quỹ tiền lương kế hoạch của NLĐ theo quy định tại Nghị định này.**

- Khoản 2 -

**Khi xây dựng hoặc sửa đổi, bổ sung thang lương, bảng lương, phụ cấp lương, công ty phải**

- Tham khảo ý kiến của tổ chức đại diện NLĐ tại cơ sở,
- Tổ chức đối thoại tại nơi làm việc theo quy định,
- Báo cáo cơ quan đại diện chủ sở hữu cho ý kiến và
- Công khai tại công ty trước khi thực hiện.

- Khoản 3 -





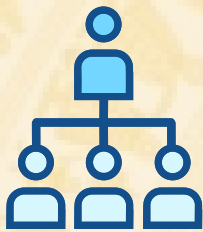
## PHƯỜNG 13 QUẬN 3

# MỘT SỐ ĐIỂM MỚI CƠ BẢN NGHỊ ĐỊNH 21/2024/NĐ-CP

## SỬA ĐỔI ĐIỀU 3. XẾP LƯƠNG ĐỐI VỚI NGƯỜI QUẢN LÝ, KIỂM SOÁT VIÊN CHUYÊN TRÁCH

- Khoản 1 -

Căn cứ:



Cơ cấu tổ chức quản lý



Hội đồng thành viên



Chủ tịch công ty



Xây dựng, ban hành bảng lương và xếp lương đối với người quản lý, Kiểm soát viên chuyên trách.



Cơ sở để thực hiện chế độ:

- Bảo hiểm xã hội,
- Bảo hiểm y tế,
- Bảo hiểm thất nghiệp và
- Các chế độ khác

theo quy định của pháp luật lao động.

Các mức lương do Hội đồng thành viên hoặc Chủ tịch công ty quyết định, nhưng phải bảo đảm quỹ tiền lương không được vượt quá quỹ tiền lương kế hoạch của người quản lý, Kiểm soát viên chuyên trách theo quy định tại Nghị định này.

- Khoản 2 -



Khi xây dựng hoặc sửa đổi, bổ sung bảng lương, Hội đồng thành viên hoặc Chủ tịch công ty phải:

- Tham khảo ý kiến của tổ chức đại diện người lao động tại cơ sở,
- Tổ chức đối thoại tại nơi làm việc theo quy định,
- Báo cáo cơ quan đại diện chủ sở hữu chấp thuận và
- Công khai tại công ty trước khi thực hiện

- Khoản 3 -





## PHƯỜNG 13 QUẬN 3

# MỘT SỐ ĐIỂM MỚI CƠ BẢN NGHỊ ĐỊNH 21/2024/NĐ-CP

## BỔ SUNG KHOẢN 8 VÀO ĐIỀU 4



Kiểm soát viên được hưởng  
tiền lương, thù lao,  
tiền thưởng của chức danh  
Trưởng Ban kiểm soát

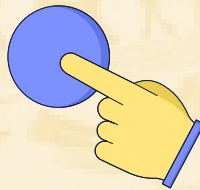


Trường hợp:  
Ban kiểm soát của công ty  
chỉ có 01 Kiểm soát viên.  
Quy định tại Điều 103  
Luật Doanh nghiệp

## SỬA ĐỔI, BỔ SUNG KHOẢN 2 ĐIỀU 5 HỆ SỐ TĂNG THÊM ĐỂ TÍNH MỨC TIỀN LƯƠNG BÌNH QUÂN KẾ HOẠCH



Thay đổi hệ số tăng thêm gắn với mức tăng lợi nhuận kế hoạch so với thực hiện của năm trước liền kề để tính mức tiền lương bình quân kế hoạch đối với người quản lý công ty TNHH MTV do Nhà nước nắm giữ 100% vốn điều lệ.



Đối với công ty có **năng suất lao động không giảm** và **lợi nhuận kế hoạch cao hơn** so với thực hiện của **năm trước liền kề** thì được **áp dụng hệ số tăng thêm không vượt quá hệ số tăng thêm theo quy định**

(Xem bảng bên dưới)



## PHƯỜNG 13 QUẬN 3

# MỘT SỐ ĐIỂM MỚI CƠ BẢN NGHỊ ĐỊNH 21/2024/NĐ-CP

## SỬA ĐỔI, BỔ SUNG KHOẢN 2 ĐIỀU 5 HỆ SỐ TĂNG THÊM ĐỂ TÍNH MỨC TIỀN LƯƠNG BÌNH QUÂN KẾ HOẠCH

Công ty thuộc lĩnh vực	Lợi nhuận (ĐVT: tỷ đồng)	Hệ số điều chỉnh tăng thêm tối đa
Ngân hàng, tài chính (không bao gồm tổ chức thị trường giao dịch chứng khoán, lưu ký chứng khoán), <b>viễn thông</b>	< 500 tỷ đồng	0.5
	500 - 1.500 tỷ đồng	1.0
	1.500 - dưới 2.000 tỷ đồng	1.5
	2.000 - dưới 3.000 tỷ đồng	2.0
	> 3.000 tỷ đồng	2.5
Khai thác và chế biến dầu khí, khoáng sản, điện, thương mại, dịch vụ	< 300 tỷ đồng	0.5
	300 - dưới 1.000 tỷ đồng	1.0
	1.000 - dưới 1.500 tỷ đồng	1.5
	1.500 - dưới 2.000 tỷ đồng	2.0
	> 2.000 tỷ đồng	2.5



## PHƯỜNG 13 QUẬN 3

# MỘT SỐ ĐIỂM MỚI CƠ BẢN NGHỊ ĐỊNH 21/2024/NĐ-CP

## SỬA ĐỔI, BỔ SUNG KHOẢN 2 ĐIỀU 5 HỆ SỐ TĂNG THÊM ĐỂ TÍNH MỨC TIỀN LƯƠNG BÌNH QUÂN KẾ HOẠCH

Công ty thuộc lĩnh vực	Lợi nhuận (ĐVT: tỷ đồng)	Hệ số điều chỉnh tăng thêm tối đa
Tổ chức thị trường giao dịch chứng khoán, lưu ký chứng khoán và các lĩnh vực còn lại	< 200 tỷ đồng	0.5
	200 - dưới 700 tỷ đồng	1.0
	700 - dưới 1.000 tỷ đồng	1.5
	1.000 - dưới 1.500 tỷ đồng	2.0
	> 1.500 tỷ đồng	2.5



### LƯU Ý:

Công ty có **lợi nhuận kế hoạch cao hơn nhiều lần** so với mức lợi nhuận thấp nhất tương ứng với hệ số tăng thêm 2,5 trong Bảng hệ số tăng thêm, **giữ vai trò trọng yếu** trong nền kinh tế quốc dân, **hoạt động trong lĩnh vực** mà các doanh nghiệp trên thị trường **đang trả lương cho lao động quản lý cao hơn** so với chức danh tương đương của công ty, **cần thiết áp dụng cao hơn hệ số tăng thêm** theo quy định để khuyến khích lao động quản lý thì **báo cáo cơ quan đại diện chủ sở hữu** khi xem xét, quyết định quỹ tiền lương của người quản lý, Kiểm soát viên phù hợp với mặt bằng tiền lương của chức danh tương đương cùng lĩnh vực hoạt động trên thị trường, **sau khi tham khảo ý kiến của Bộ LĐ-TB&XH** để bảo đảm cân đối chung.