



HCDC
TT KIỂM SOÁT BỆNH TẬT TP. HCM

CHIẾN DỊCH TIÊM CHỦNG VẮC XIN SỞI

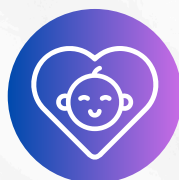


TIÊM VẮC XIN SỞI CHUNG TAY ĐẨY LÙI DỊCH SỞI



Ý NGHĨA CỦA CHIẾN DỊCH

Tăng tỷ lệ miễn dịch phòng bệnh Sởi trong cộng đồng nhằm chủ động phòng chống dịch bệnh, giảm tỷ lệ tử vong do bệnh Sởi tại TP.HCM



ĐỐI TƯỢNG

(Những đối tượng chưa tiêm đủ mũi vắc xin chứa thành phần Sởi)

GIAI ĐOẠN 1

- Trẻ từ 1 - 5 tuổi trên địa bàn TP.HCM, bao gồm cả trẻ thuộc nhóm nguy cơ cao
- Trẻ thuộc nhóm nguy cơ cao (6-16 tuổi)
- Nhân viên y tế, người làm việc tại cơ sở khám chữa bệnh có nguy cơ tiếp xúc người bệnh sởi hoặc chăm sóc trẻ thuộc nhóm nguy cơ cao

GIAI ĐOẠN 2

- Trẻ từ 6 - 10 tuổi trên địa bàn TP.HCM



THỜI GIAN CHIẾN DỊCH

Bắt đầu từ **31/8/2024**



HÃY LIÊN HỆ TRẠM Y TẾ PHƯỜNG, XÃ NƠI CƯ TRÚ ĐỂ BIẾT LỊCH TIÊM